

Ausgabe 4 | 2023

# treffpunkt

ENERGIEmagazin der Stadtwerke Wernigerode

## Mehr als gut versorgt

Wie sich die Stadtwerke  
für eine lebenswerte  
Region engagieren.



### Im besten Licht

Was macht eine gute Beleuchtung zu Hause aus? Und welches Licht gehört wohin?

### Festtagskracher

Unsere Silvesterrezepte mit Fisch sind ein echtes Highlight für den Jahresausklang.



Steffen Meinecke,  
Geschäftsführer  
der Stadtwerke  
Wernigerode

**Liebe Leserin, lieber Leser,**

jetzt zur Adventszeit sind die Straßen Wernigerodes wieder in weihnachtliches Licht getaucht. Zu diesem stimmungsvollen Ambiente trägt auch die Weihnachtsbeleuchtung bei, die wir in diesem Jahr wieder im Auftrag der Stadt angebracht haben. Wie Sie Ihr Zuhause ins rechte Licht rücken, zeigen wir Ihnen in dieser Ausgabe. Außerdem richten wir noch mal einen Spot auf unser Sommerfest und beleuchten, wie wir uns als Unternehmen dafür einsetzen, dass unsere Region immer lebenswerter wird. Ich wünsche Ihnen eine besinnliche und friedvolle Weihnachtszeit und einen guten Rutsch!

Ihr Steffen Meinecke

**Wir sind für Sie da:**

Kundenzentrum am Hauptsitz:  
Am Kupferhammer 38, 38855 Wernigerode  
Öffnungszeiten:  
Mo. – Do. 9 – 18 Uhr / Fr. 9 – 14 Uhr

Tel. 03943 556-326, Fax 03943 556-443  
kundenservice@stadtwerke-wernigerode.de

Kundenzentrum „treffpunkt ENERGIE“:  
Ringstraße 37, 38855 Wernigerode  
(in den Altstadt-Passagen)

**www.stadtwerke-wernigerode.de**

Stadtwerke Wernigerode, Am Kupferhammer 38, 38855 Wernigerode; Postfach 10 11 21, 38841 Wernigerode; Telefon 03943 556-318; www.stadtwerke-wernigerode.de; Lokalteil: Katja Bröker (verantwortl.)  
Herausgeber: trunmit GmbH, Uferstraße 21, 04105 Leipzig;  
Redaktion: Simon Jahn  
Bilder: Katja Bröker, Frank Drechsler, iStock.com - Juergen Sack (Titel), iStock.com - Andrey\_Kuzmi; iStock.com - kamisoka, trunmit GmbH/Simon Jahn  
Gestaltung: trunmit GmbH - trunmit Publishers  
Druck: Bonifatius GmbH, Paderborn



# Inhalt

- 4 Gut versorgt:** Wie die Stadtwerke eine lebenswerte Zukunft vor Ort vorantreiben
- 6 Jubiläum:** Impressionen vom Sommerfest der Stadtwerke
- 7 Nachgefragt:** Fünf Fragen zum Mieterstrom
- 8 Beleuchtung:** So richten Sie Ihr Zuhause mit dem passenden Licht ein
- 10 Kinder:** Spannendes Wissen rund um unsere Ohren
- 12 Genuss:** Diese Silvesterrezepte sind der Knaller
- 14 Im Gespräch:** Der neue Wissenschaftspreisträger Sebastian Krieter
- 15 Energiesparen:** Wie Ihnen das Thermostat am Heizkörper beim Sparen hilft
- 16 Kreuzworträtsel:** Mitmachen und ein digitales Heizungsregler-Set gewinnen!

## Anliegen online regeln

**Praktisch von zu Hause aus** und egal zu welcher Uhrzeit: Viele Angelegenheiten rund um die Energieversorgung können Sie jetzt auch online erledigen – im neuen Kundenportal der Stadtwerke Wernigerode. Nachdem Sie sich einmalig registriert haben, stehen Ihnen alle Online-Services offen. Sie haben unter anderem die Möglichkeit, Ihre persönlichen Daten zu verwalten, die Höhe Ihrer Abschlagszahlungen anzupassen oder in ein anderes Produkt zu wechseln. Ihre Rechnungen und Dokumente erhalten Sie ganz praktisch digital in Ihr Postfach.



Jetzt scannen und fürs Kundenportal registrieren. Sie wollen Stadtwerke-Kunde werden? Auch das ist über das Online-Portal möglich.

Wer seine Stadtwerke-Briefe weiterhin per Post erhalten möchte, für den haben die Stadtwerke übrigens auch eine nachhaltige Lösung parat: Ab Januar 2024 druckt der Energieversorger seine Rechnungen ausschließlich auf Recyclingpapier. Auch mit dem zusätzlichen Online-Angebot bleiben die Stadtwerke ihrem persönlichen Serviceversprechen natürlich weiterhin treu. Als Nutzer des Kundenportals stehen Ihnen die Türen zu den Kundenzentren selbstverständlich wie gehabt für Beratung und persönliche Anfragen offen.



## Lichterglanz

Ulf Papner (r.) und David Stolz (l.) sind zwei der „Weihnachtsengel“ der Stadtwerke: Dank ihnen ist die Wernigeröder Altstadt mit über 3.500 LED-Lichtern wieder in eine festliche Stimmung getaucht. Mehr als 1,3 Kilometer Lichterketten über den Straßen, am Markt und auf den Weihnachtsbäumen sorgen bereits den gesamten Advent über für eine märchenhafte Atmosphäre.

## Intelligente Straßenlaternen

Mit einem Pilotprojekt testen die Stadtwerke eine neue Art der Energiesparmaßnahme: Der Versorger stattete Straßenlaternen im neuen Wohnbaugebiet „Börstedter Straße“ in Silstedt mit smarter Technologie aus, sodass sie erst dann hell erstrahlen, wenn es nötig ist. Im Normalzustand laufen die Straßenlaternen auf etwa 20 Prozent der Leuchtkraft. Erst wenn sich jemand den mit Bewegungssensoren ausgestatteten Laternen nähert, fahren sie ihre Leuchtleistung hoch. Das spart rund die Hälfte des sonstigen Energiebedarfs. Zudem wird die Lichtverschmutzung in der Nacht gesenkt, was zum Schutz von Insekten beiträgt.

Sollte sich das „mitlaufende Licht“ bewähren, sind auch weitere Einsatzgebiete in Wernigerode vorstellbar. Zumal die Stadtwerke ohnehin bereits auf energiesparende Technologien setzen: Im Auftrag der Stadt bauen sie bei Sanierungen ausschließlich LED-Technik im Rahmen der Straßenbeleuchtung ein.



Die neuen smarten Straßenlaternen im Silstedter Wohnbaugebiet „Börstedter Straße“ erkennen, wann Licht benötigt wird, und werden dann heller. Anschließend senken sie sich wieder ab.

# Mit Leidenschaft für die Region

Die Stadtwerke Wernigerode setzen sich **für eine lebenswerte Zukunft** der Menschen vor Ort ein. Entdecken Sie, wie vielfältig dies geschieht und wie nachhaltig es sich auf die Region auswirkt.

**D**as Prinzip von Saat und Ernte ist doch immer wieder erstaunlich: Blumenzwiebeln, jetzt im Winter noch in der Erde verborgen, bescheren uns im Frühjahr die herrlichsten Blüten. So sind oft bei dem, was wir investieren, die Auswirkungen nicht sofort augenscheinlich. Ähnlich verhält es sich auch bei den Stadtwerken. Hätten Sie gedacht, dass von jedem Euro, den Sie als Kunde an die Stadtwerke Wernigerode zahlen, etwa 22 Cent zurück in die Region fließen? Das entspricht pro Jahr etwa 25 Mio. Euro, mit denen das Unternehmen einen entscheidenden Beitrag für die Wirtschaftskraft und die Zukunftsfähigkeit der Stadt und ihrer Umgebung leistet.

Genau das unterscheidet einen kommunalen Energieversorger letztlich von einem Discount-Anbieter für Strom und Gas: Die Stadtwerke Wernigerode kümmern sich also nicht nur um die sichere Energieversorgung, sondern setzen sich auch auf vielfältige Weise für eine hohe Lebensqualität in der Region ein. Mit insgesamt 106 Mitarbeitern und sieben Azubis sind sie zum Beispiel ein wichtiger Arbeitgeber und Ausbildungsbetrieb vor Ort. Zudem fördern die Stadtwerke die Energiewende, indem sie in neue Erzeugungsanlagen investieren, Energiedienstleistungen sowie Naturstromprodukte (z. B. Mieterstrom) anbieten und die E-Mobilität vorantreiben. Und nicht zu vergessen: Mit seinen Einnahmen unterstützt der Energieversorger lokale Vereine, Initiativen und Veranstaltungen – für eine lebenswerte Zukunft. ■



## 6 MIO. EURO

investierten die Stadtwerke Wernigerode im Jahr 2021 regional in eine sichere Versorgung und zukunftsfähige Infrastruktur vor Ort.



**Bleiben Sie  
auf dem Laufenden!**

Mehr über aktuelle Aktivitäten und Projekte der Stadtwerke erfahren Sie auf Facebook:

[www.facebook.com/  
StadtwerkeWernigerode](https://www.facebook.com/StadtwerkeWernigerode)

## Starke Leistungen

Die Stadtwerke Wernigerode sind mehr als ein Energieversorger vor Ort. Sie sind Investor, Arbeitgeber, Klimaschützer und ein wichtiger Faktor im gesellschaftlichen Leben der Region.

# 22 CENT

von jedem Euro, den die Kunden an die Stadtwerke Wernigerode zahlen, bleiben in der Region.

# 340 ARBEITSPLÄTZE

schaffen die Stadtwerke Wernigerode durch ihre Geschäftstätigkeit, Vergabe von Aufträgen an regionale Unternehmen sowie Steuern und Abgaben.

# 123.000 EURO

setzen die Stadtwerke Wernigerode in Kultur, Sport und soziale Projekte an Spenden-, Stiftungs- und Sponsoringgeldern ein.

# 25 MIO. EURO

fließen jährlich in Form von Gehältern, Investitionen, Steuern und Gewinnabgaben in die Region zurück.

# 378 EEG-ANLAGEN

befinden sich im Netzgebiet der Stadtwerke Wernigerode – und es werden immer mehr.

# 21.000 TONNEN CO<sub>2</sub>

im Jahr weniger belasten die Region durch z. B. energieeffiziente Kraft-Wärme-Kopplungsanlagen und regenerative Energien der Stadtwerke Wernigerode.

# Sonne pur beim Sommerfest!

160 Jahre kommunale Versorgung in Wernigerode: Mit einem bunten Sommerfest haben die Stadtwerke das **Jubiläum gefeiert**. Schön, dass viele mit dabei waren!

**D**as Wetter hätte nicht besser sein können an diesem sonnigen 9. September. Und so ließen es sich rund 2.000 Gäste aus Wernigerode und Umgebung nicht nehmen, einen fröhlichen und kurzweiligen Tag auf dem Gelände der Stadtwerke Am Kupferhammer zu verbringen. Zahlreiche Stände lockten die Erwachsenen, während die Kinder ausgiebig Angebote wie Hüpfburg, Kistenklettern und Bastelstraße nutzten. Der SAW-Showtruck bot ein abwechslungsreiches Rah-

menprogramm, u. a. mit den „Physikanten“, Leon Brandl mit seiner Andreas-Gabalier-Covershow sowie den Nachwuchsmusikern „The Eastside Gang“. Großer Beliebtheit erfreuten sich auch die Führungen durch das Blockheizkraftwerk (BHKW) sowie die aussichtsreichen Fahrten mit dem Steiger. „Die Atmosphäre hat mich begeistert“, zog Stadtwerke-Geschäftsführer Steffen Meinecke das Fazit. „Es war eine wundervolle Gelegenheit, mit so vielen Leuten aus der Region zu feiern und ins Gespräch zu kommen.“ ■



Die Tänzerinnen der Ballettschule Anna Kraus (oben) ver-zückten mit ihren Tanzeinlagen die Gäste.



Das Interesse an den Führungen durch das frisch sanierte BHKW Am Kupferhammer (rechts) war groß.



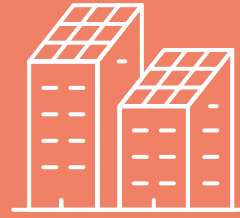
Zwei Tage vor dem Sommerfest läuteten die Stadtwerke das Jubiläum mit einer Festveranstaltung ein.



1

## Was ist Mieterstrom?

Mieterstrom ist lokal erzeugter Strom, den Mieter eines Mehrfamilienhauses oder eines Quartiers direkt nutzen können. Er wird zum Beispiel von einer Photovoltaikanlage auf dem Dach des Wohngebäudes produziert und ohne Netzdurchleitung an die Nutzer geliefert. Diese dezentrale Form der Energieversorgung entlastet das öffentliche Stromnetz und treibt die Energiewende in Städten wie Wernigerode voran – denn auch Mieter können so lokal erzeugten grünen Strom nutzen.



2

## Müssen Mieter Mieterstrom beziehen?

Dort, wo Mieterstrom angeboten wird, steht es jedem Mieter frei, die lokal produzierte grüne Energie in An-

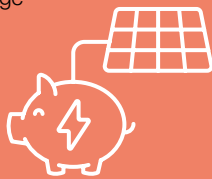


spruch zu nehmen. Die Abnahme ist nicht an den Mietvertrag gekoppelt. Wer sich dafür entscheidet, profitiert allerdings gleich von mehreren Vorteilen: Denn der Mieterstrom der Stadtwerke Wernigerode ist besonders günstig, wird von Photovoltaikanlagen produziert und trägt so zur Klimaschutzung bei.

3

## Warum ist Mieterstrom so günstig?

Mieterstrom ist mindestens zehn Prozent günstiger als der örtliche Grundversorgungstarif. Das macht das Angebot attraktiv. Hintergrund: Die Energie vom Dach wird von den Mietern direkt verbraucht und muss darum von den Stadtwerken nicht erst ins öffentliche Netz eingespeist werden. So fallen Kosten wie Netzentgelte weg, die sonst in den Strompreis eingerechnet sind. Zudem wird Mieterstrom zusätzlich vom Staat bezuschusst.



# 5 FRAGEN

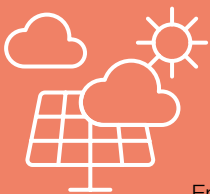
rund um

# MIETER-STROM

4

## Was passiert, wenn die Sonne nicht scheint?

Egal, ob draußen die Sonne scheint oder nicht: Strom kommt immer aus der Steckdose. Die Stadtwerke Wernigerode gewährleisten als Mieterstromlieferant jederzeit eine sichere Versorgung ihrer Kunden. Mieter müssen also nicht im Dunkeln sitzen: Verbrauchen sie mehr Energie, als die Photovoltaikanlage auf dem Wohngebäude erzeugt, versorgen die Stadtwerke sie automatisch mit grüner Energie aus dem öffentlichen Stromnetz.



5

## Welche Mieterstromprojekte gibt es in Wernigerode?

Seit November 2022 versorgen die Stadtwerke die ersten Kunden in der Dr.-Jacobs-Straße 6 bis 8 mit Mieterstrom. Aktuell bestückt der Energieversorger die restlichen Dachflächen des Wohnquartiers Dr.-Jacobs-Straße bis Walther-Grosse-Ring mit Photovoltaikmodulen. Fast 200 Mietparteien des Komplexes können mit den neuen PV-Anlagen ab Frühjahr mit günstiger Sonnenenergie versorgt werden. Parallel dazu haben die Stadtwerke in diesem Jahr weitere Mieterstromprojekte in der Albert-Schweitzer-, der Albert-Einstein- sowie in der Kopernikusstraße umgesetzt.

**GUT ZU WISSEN**

Die Farbtemperatur wird in Kelvin (K) angegeben. Je größer der Wert, desto weißer strahlt eine Lampe. Warmweißes Licht hat weniger als 3300 K, neutralweißes Licht liegt zwischen 3300 und 5300 K und von tagesweißem Licht spricht man bei mehr als 5300 K.

Die Norm für den Farbwiedergabeindex ist der CRI (Colour Rendering Index). Dieser Wert zeigt an, wie gut Farben im Licht einer Lampe erscheinen. Je höher er ist, umso natürlicher gibt das Kunstlicht die Farben wieder.

Diese Werte werden in Ra angegeben. Ein CRI von Ra 100 bedeutet eine naturgetreue Wiedergabe von Farben. Ra 90 und höher bezeichnet eine sehr gute, Ra 80 und größer eine gute Farbwiedergabe. Leuchtmittel von weniger als Ra 80 sind für Wohnräume nicht empfehlenswert. Farben können verfälscht oder gräulich wiedergegeben werden.

Im besten

**Licht**





Licht schafft Atmosphäre und wirkt sich maßgeblich auf Wohlbefinden und Gesundheit aus. Aber worauf kommt es bei einer guten Beleuchtung zu Hause an? Und wie sieht die **optimale Beleuchtung** für den jeweiligen Raum aus?

### Clever planen

Die perfekte Lichtgestaltung beginnt schon beim Bau oder der Renovierung. Machen Sie sich vorab Gedanken: Wie viele Leuchten werden in welchem Zimmer aufgehängt oder aufgestellt? Und wo genau kommen sie hin? Clevere Planer lassen auch ein paar zusätzliche Steckdosen installieren, um für die Zukunft gerüstet zu sein.

### Kontraste schaffen

Die ideale Beleuchtung besteht aus drei Lichtquellen: Decken- oder Einbauleuchten übernehmen die Grundbeleuchtung und erhellen den gesamten Raum

gleichmäßig. Gezielte Lichtakzente, etwa durch Strahler, geben ein helles, kontrastreiches Licht zum Kochen oder Lesen. Tisch- oder Stehleuchten mit Dimmern schaffen Atmosphäre.

### Mit Licht schummeln

Mit Licht lassen sich so manche Schönheitsfehler in Räumen kaschieren. Strahlt man die Decke an, gewinnen niedrige Zimmer an Höhe. Nutzt man die Wände als Reflektor, wirkt der Raum breiter. Dunkle Wandfarben und Vorhänge schlucken dagegen Licht und sollten bei kleinen Räumen mit wenig Tageslicht besser nicht zum Einsatz kommen.

### LED verwenden

LED-Leuchten eignen sich für fast alle Lichtsituationen, verbrauchen am wenigsten Strom, sind extrem lang-

lebig und überzeugen mit hoher Lichtausbeute. Im Gegensatz zu Energiesparlampen enthalten sie kein Quecksilber.

### Licht tiefer legen

Je höher die Lichtquelle, desto unpersönlicher die Atmosphäre. Tief gelegene Lichtpunkte passen sich besser dem menschlichen Maß an und eignen sich für eine gemütliche Beleuchtung. Beim Kauf des Leuchtmittels auf die Lichtfarbe achten. Warmweißes Licht wirkt gemütlich und eignet sich zum Wohnen am besten. Zum Arbeiten im Homeoffice ist dagegen anregendes, neutralweißes Licht ideal. ■

## Welches Licht gehört wohin?

### Wohnzimmer

Die Farbtemperatur nimmt direkten Einfluss auf unseren Biorhythmus. Für das Wohnzimmer am besten geeignet ist warmweißes, behaglich anmutendes Licht mit etwa 2700 Kelvin. Dimmbare Leuchtmittel verleihen zusätzlich eine wohnliche Atmosphäre. Für Leseratten lohnt es sich, in ein punktgenaues Leselicht zu investieren: Es leuchtet die Seiten gleichmäßig aus.

### Küche

Auch in der Küche ist es sinnvoll, auf verschiedene Lichtquellen zu setzen: eine helle, funktionale für den Kochbereich und eine stimmungsvolle für den Esstisch. Damit die Lebensmittel noch appetitlicher aussehen, ist eine möglichst hohe Farbwiedergabe wichtig (mit einem Ra-Wert von mehr als 90, mehr dazu im Kasten links).

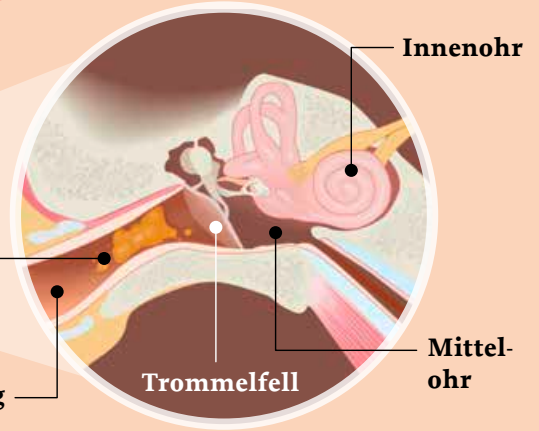
### Bad

Im Bad empfiehlt sich ein Dreiklang aus unterschiedlichen Lichtquellen: Deckenleuchten, Spots oder Einbaustrahler für die Allgemeinbeleuchtung, indirektes, akzentuiertes Licht in Form von LED-Stripes an Kommoden und Regalen und eine separate Beleuchtung des Badezimmerspiegels.



# HÖR MAL ZU

Die Ohren sind ein echtes **Wunderwerk**. Ohne sie könnten wir nichts hören, aber auch nicht sprechen. Wir haben uns mal umgehört für euch!



## COOLES OHRENSCHMALZ!

Die meisten von uns finden Ohrenschmalz ja ganz eklig. Dabei ist dieser Stoff unheimlich nützlich. Er sorgt nämlich dafür, dass die Haut in unseren Ohren feucht bleibt und Schmutz und Staub aus dem Gehörgang herausbefördert werden. Außerdem schützt das Schmalz vor Bakterien und hält Insekten davon ab, in die Ohren zu krabbeln. Gut zu wissen: Nehmt keine Wattestäbchen zum Säubern, weil das die empfindliche Haut im Gehörgang verletzen könnte! Besser den kleinen Finger oder ein Tuch zum Putzen nehmen!



## SO HÖREN TIERE



Fledermäuse sind die Säugetiere, die am besten hören. Weil sie nachts und in völliger Dunkelheit aktiv sind, verlassen sie sich auf ihre Ohren. Um sich zu orientieren, geben sie Ultraschallrufe ab, die für uns nicht zu hören sind. So finden sie sich auch ohne Licht zurecht und spüren ihre Beute auf.

**1000 – 200 000 Hertz**

So ist die Hörfrequenz von Fledermäusen. Bei Menschen liegt sie bei circa 20 bis 20 000 Hertz.

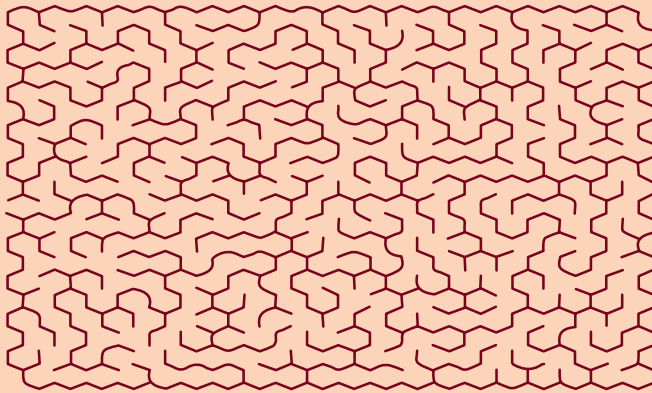
# HÖRT, HÖRT!



Nicht nur Omas oder Opas hören oft schlecht, manchmal brauchen sogar ganz kleine Kinder schon ein Hörgerät. Damit hören sie, was für uns völlig normal ist: Musik, Vogelgezwitscher, eine Autohupe oder die Gutenachtgeschichte.

## OLDSCHOOL-HANDY

Unser Handy funktioniert ganz ohne Strom, Apps und Netz. Alles, was ihr braucht, sind zwei leere Konservendosen, einen langen Bindfaden, einen Nagel und einen Hammer! Als Erstes schlägt ihr ein Loch in die Mitte der Dosenböden. Dann den Faden einfädeln und so verknoten, dass er nicht durchs Loch flutscht. Jetzt stellt ihr euch so hin, dass der Faden gespannt ist. Und schon könnt ihr euch unterhalten: Einer spricht in seine Dose, die andere hält sich ihre ans Ohr. Cool, oder?



Oje, es brennt! Die Feuerwehr ist schon unterwegs, das kann man hören. Aber irgendwie findet sie den schnellsten Weg nicht! Hilf der Feuerwehr und lotse sie so schnell wie möglich durch das Labyrinth!



## GANZ VIELE OHRWÜRMER



# Playlist

KÜNSTLER	TITEL
01. RIAN	SCHWARZES SCHAF – AKUSTIK
02. BUMMELKASTEN	ROLLTREPPENMAX
03. DIE LOCHIS	LIEBLINGSLIED
04. LUKAS RIEGER	UP, UP, UP (NOBODY'S PERFECT)
05. VDSIS, DUSTIN, ARTUR	BLEIB ZUHAUSE
06. RAY DALTON, ALVARO SOLER	MANILA
07. EDDI & DÄN	DIE PIRATEN
08. PINK, WILLOW SAGE	COVER ME IN SUNSHINE
09. AVA MAX	MAYBE YOU'RE THE PROBLEM
10. DEINE FREUNDE	SCHOKOLADE

Spotify Link



# Silvester- Kracher

Warum sollten zu Neujahr nur Feuerwerke funkeln? Diese drei **Silvesterrezepte** bringen die Augen Ihrer Gäste zum Leuchten und lassen die Geschmacksknospen aufblühen.

## LINSENSALAT MIT FORELLE, AVOCADO UND WACHTELEI

- 1 Linsen in Salzwasser ca. 8 Minuten gar kochen. Durch ein Sieb abgießen und kalt abbrausen. Die Kürbiswürfel zerkleinern und mit den Linsen, 3 EL Kürbissud, Essig und 4 EL Olivenöl verrühren. Linsensalat mit Salz und Pfeffer pikant abschmecken.
- 2 Salatblätter waschen und trocken schütteln. Fisch in mundgerechte Stücke zupfen. Avocados jeweils von Stein und Schale befreien, würfeln, sofort mit Zitronensaft und dem übrigen Olivenöl (2 EL) marinieren. Mit Salz und Pfeffer würzen.
- 3 Linsensalat, Avocados und Fisch in Gläser schichten, mit Salatblättern anrichten. Öl in einer beschichteten Pfanne erhitzen, die Wachteleier darin zu Mini-Spiegeleiern braten. Wachteleier auf den Salat setzen, mit schwarzem Sesam garnieren und servieren.

**Vorbereitungszeit:**  
15 Minuten

**Zubereitungszeit:**  
20 Minuten

### Zutaten für 12 Personen:

- 300 g rote Linsen
- Salz, Pfeffer
- 200 g eingelegte Kürbiswürfel aus dem Glas und etwas Kürbissud
- 1–2 EL Essig
- 6 EL Olivenöl
- 6 Blätter bunter Salat
- 500 g geräucherte Forelle
- 3 Avocados
- 2 EL Zitronensaft
- 3 EL Sonnenblumenöl
- 12 Wachteleier
- schwarzer Sesam

## IN GIN GEBEIZTER LACHS AUF SÜSSKARTOFFEL-RÖSTIS

- 1 Das Lachsfilet unter kaltem Wasser abbrausen, trocken tupfen, mit Gin und Limettensaft einreiben und mit den Dillstängeln belegen. 45 g Salz mit 65 g Zucker mischen und auf dem Filet verteilen. Den Lachs in eine Form geben und mit Frischhaltefolie bedeckt im Kühlschrank 24 Stunden lang beizen.
- 2 Crème fraîche mit Mayonnaise und Wasabi verrühren, mit Salz würzen. Rettich schälen und fein würfeln. Weißweinessig mit 1 TL

### Bitte beachten:

Lachs muss vor dem Servieren 24 Stunden beizen

**Vorbereitungszeit:**  
40 Minuten

**Zubereitungszeit:**  
25 Minuten

## Der neue Familienkalender ist da!

Auch für 2024 halten die Stadtwerke wieder einen tollen Kalender für Sie bereit: Fünf Spalten bieten ausreichend Platz für die Termine der ganzen Familie. Auch eine Ferienübersicht darf nicht fehlen. Dazu gibt es jeden Monat eine leckere Kochidee. Holen Sie sich den Familienkalender einfach in den Kundenzentren der Stadtwerke ab!



### Einkaufszettel

QR-Code scannen und Zutatenliste der Rezepte aufs Smartphone laden



### Zutaten für 12 Portionen:

- 1 kg Lachsfilet (am besten Lachs in Sushi-Qualität beim Fischhändler vorbestellen)
- 4 cl Gin
- 2 EL Limettensaft
- 6 Stiele Dill
- ca. 50 g Salz
- ca. 70 g Zucker
- 150 g Crème fraîche
- 50 g Mayonnaise
- 10–20 g Wasabi-Paste
- 500 g weißer Rettich
- 1 TL Weißweinessig
- 9 EL Sonnenblumenöl
- 1 TL Sesamöl
- 400 g Süßkartoffeln
- 2 Eier (Größe M)
- 1 Kästchen Rettichsprossen

Zucker, Salz, 1 EL Sonnenblumenöl und dem Sesamöl verrühren, die Rettichwürfel damit marinieren.

- 3 Süßkartoffeln schälen und waschen. Zur Hälfte grob raspeln, zur anderen Hälfte fein raspeln. Raspel vermischen und die Eier darunterkneten. Röstmasse mit Salz würzen. In einer Pfanne das übrige Öl erhitzen, dann portionsweise 12 esslöffelgroße Rösti braten. Herausheben, auf Küchenpapier abtropfen lassen.

- 4 Dillstängel vom gebeizten Lachs abstreifen, Filet unter kaltem Wasser abbrausen und trocken tupfen. Mit einem scharfen, flexiblen Messer den Lachs quer in möglichst feine Scheiben schneiden. Rettichsprossen vom Beet schneiden und unter den Rettichsalat mischen. Auf die Rösti einen Klecks Wasabi-Creme setzen, Lachsscheiben und Rettichsalat darauf anrichten. Rösti auf einer Platte servieren – guten Appetit!

„Der Preis ist eine tolle Anerkennung meiner Arbeit.“

Sebastian Krieter

# Der Softwareforscher

Sebastian Krieter ist wissenschaftlicher Mitarbeiter an der Universität Ulm. Für seine Dissertation, die er zum Großteil an der Hochschule Harz schrieb, erhielt der Informatiker den Wernigeröder Wissenschaftspreis 2023 der Stadtwerkstiftung.

## **Herr Krieter, woran forschen Sie?**

Ich tüftle an Techniken, um die Programmierung von Software zu verbessern. Eine Software besteht aus vielen Funktionalitäten oder Features. Je nach Bedarf wählt ein Kunde aus, was er davon nutzen möchte. Verglichen mit einem Auto: Soll mein Modell mit Vorderrad-, Hinterrad- oder Allradantrieb fahren? Wie leistungsstark soll der Motor sein? Der Hersteller muss natürlich sicherstellen, dass alle Features zusammen funktionieren, egal in welcher Weise ich sie zusammenstelle. Dafür muss er deren Zusammenspiel testen. Wieder auf die Software übertragen: In meiner Dissertation habe ich drei Verfahren entwickelt, mit denen man diese effizienter – also mit weniger Aufwand – programmieren und die Kombination verschiedener Funktionalitäten effektiver testen – also mehr Fehler finden – kann.

## **Wie wurden Sie auf den Wissenschaftspreis aufmerksam?**

Während ich meine Doktorarbeit schrieb, war ich vier Jahre lang an der Hochschule Harz als wissenschaftlicher Mitarbeiter

tätig. Mein dortiger Doktorvater machte mich auf den Wissenschaftspreis aufmerksam.

## **Was bedeutet Ihnen die Auszeichnung?**

Es ist schön zu sehen, wenn etwas, das man entwickelt hat, in der Praxis ankommt. Die Auszeichnung reflektiert das und zeigt mir, dass das Thema Relevanz hat.

## **Was verbinden Sie mit der Stadt Wernigerode?**

Da kommt mir natürlich zuerst die schöne Altstadt mit dem Rathaus in den Sinn. Ich bin auch gern gewandert – in die Berge oder hoch zum Schloss.

## **Wenn Sie nicht am Forschen sind, was machen Sie dann gern?**

Auch privat programmiere ich gern, zocke oder schaue Filme. Genauso zieht es mich aber in die Natur. Beim Wandern sammle ich auch mal Geocaches ein.

## **In die Zukunft geschaut: Wohin geht Ihre berufliche Reise?**

Kurzfristig nach Paderborn, im April wechselte ich als Postdoktorand an die dortige Universität. Auf lange Sicht habe ich noch nicht entschieden, ob ich in Richtung Professur gehe oder ich vielleicht in der Wirtschaft anheuere. ■



## NACHTS UND BEIM

### LÜFTEN WENIGER HEIZEN

Wer schlafen geht oder die Wohnung für längere Zeit verlässt, sollte die Heizung runterdrehen. Das Gleiche gilt beim Lüften – sonst arbeitet das Thermostat vergeblich gegen die kühle Zugluft an. Während der Nachtstunden kann die Raumtemperatur in Wohn- und Arbeitsräumen um 5 Grad Celsius gesenkt werden.

# 5-10

PROZENT

Heizenergie spart, wer nachts und bei Abwesenheit konsequent die Raumtemperatur senkt.

# 21

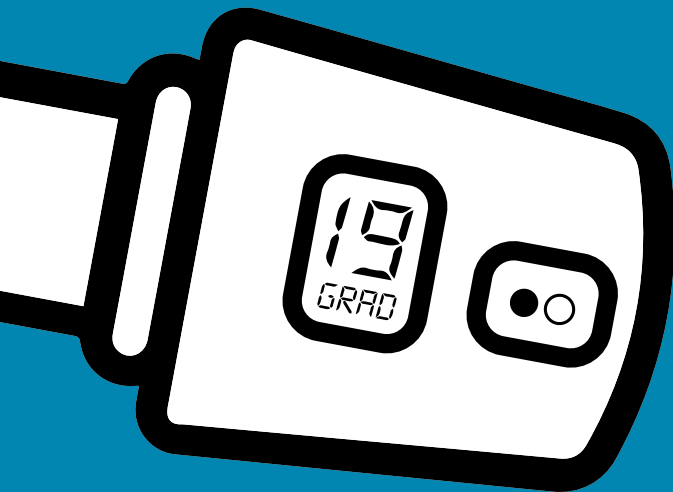
NICHT VOLL

AUFDREHEN

Sparfüchse aufgepasst: Man heizt nicht schneller, sondern nur länger, wenn man das Thermostat auf die höchste Stufe stellt. Auf Stufe „5“ zum Beispiel so lange, bis der Temperaturfühler die zugeordnete Temperatur von etwa 28 Grad registriert. Wenn Sie nur 20 Grad im Raum haben möchten, zahlen Sie also unnötig Heizkosten.

# Der richtige Dreh

Das Thermostat am Heizkörper hilft beim **Energiesparen** – egal, ob von Hand bedient oder automatisch programmiert. Mit diesen Tipps können Sie den Einspareffekt noch erhöhen.



### DIE RICHTIGE TEMPERATUR WÄHLEN

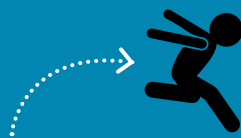
Mit einem manuellen Thermostat lässt sich die gewünschte Raumtemperatur an jedem Heizkörper einzeln einstellen. Es gibt fünf Stufen: „1“ entspricht etwa 12 Grad, „5“ circa 28 Grad. Mit jeder Stufe erhöht sich die Temperatur um rund vier Grad. In der Regel reichen Temperaturen von 18 Grad im Schlafzimmer, 21 Grad im Wohnzimmer und 22 Grad im Badezimmer vollkommen aus.

### MANUELLE THERMOSTATE

Ob der Umstieg vom klassischen aufs smarte Thermostat etwas bringt, hängt vom bisherigen Heizverhalten ab. Wer seine klassischen Thermostate stets vorbildlich per Hand einstellt, spart mit smarten Geräten kaum weitere Energie. Wem aber das Einstellen per Hand zu aufwendig ist, der hat mit smarten Thermostaten nun die Chance, bequem energiesparend zu heizen.

### PROGRAMMIERBARE THERMOSTATE

Programmierbare Thermostate messen die Raumtemperatur und steuern das Heizkörperventil automatisch. Sie müssen lediglich einmal programmieren, zu welcher Tageszeit mit welcher Temperatur Sie heizen möchten. Programmierbare Thermostate lassen sich an allen Heizkörpern anbringen. Meist liegen den Geräten geeignete Adapter bei.



Ketzeri	▼	Zahnfäule	▼	inhaltslos	Unternehmensform	▼	Fremdwortteil: zu, nach	▼	▼	mittels, durch	byzantinische Prinzessin	▼	Abschiedswort				
entsprechend	▶			▼			Jahrzehnt	▶			▼	6					
▶	1				<p><b>Rätseln und gewinnen</b></p> <p>Die Buchstaben aus den farbig umrandeten Kästchen der Reihenfolge nach rechts eintragen und fertig ist das Lösungswort.</p> <p>Einsendeschluss ist der <b>19. Januar 2024</b></p>					▶			Anfang				
Ausbildung		hohe Tonqualität (Abk.)		7						altnordisches Schriftzeichen	Bund, Bündnis		anhänglich	▼	3		
zuvor, zu-nächst	▶	▼								▶	▼		▼				
▶		2		französisches Adelsprädikat						gleichmäßig eben		ägyptischer Sonnengott	▶				
Gattin des Gottes Osiris			Anti-transpirant (Kw.)	▶								populär	▼	unerzogenes Kind	▶		
Weichnadelbaum	▶		4							Stammvater	▶		8	vordringlich	▶		

Lösungswort:

- 1
- 2
- 3
- 4
- 5
- 6
- 7
- 8

**DER WEG ZUM GEWINN**

Schreiben Sie das Lösungswort des Rätsels auf eine frankierte Postkarte und senden Sie diese an: Stadtwerke Wernigerode GmbH  
 Kennwort: Energie-Quiz  
 Postfach 10 11 21, 38841 Wernigerode

Der Rechtsweg ist ausgeschlossen, Sammel-einsendungen bleiben unberücksichtigt. Das Lösungswort des Kreuzworträtsels in Heft 3/2023 war Einatmen. Die drei Gewinner der Hygrometer sind: Elke Schneemann und Silvia Kröber (beide aus Wernigerode) sowie Andreas Caumanns (Ilsenburg). Herzlichen Glückwunsch!

Mit der Teilnahme akzeptieren Sie folgende Teilnahmebedingungen: Teilnahmeberechtigt sind alle, die mindestens 18 Jahre alt sind und ihren Wohnsitz in der Bundesrepublik Deutschland haben. Jede Person darf nur einmal am Gewinnspiel teilnehmen. Der Gewinn wird unter den Einsendern mit der richtigen Lösungszahl verlost. Mit der Teilnahme am Gewinnspiel stimmen Sie der Veröffentlichung Ihres Namens inkl. Ort zu. Der Gewinn wird nicht in bar ausbezahlt. Die Gewinner werden schriftlich benachrichtigt. Sofern sich der Gewinner auch auf eine erneute Gewinnerbenachrichtigung nicht innerhalb von zwei Monaten meldet, erlischt der Anspruch auf den Gewinn und es wird ein Ersatzgewinner ausgelost. Die Einsendungen werden nach einem halben Jahr vernichtet.

**Informationen gemäß Art. 13 DSGVO:**  
 Verantwortliche Stelle: Stadtwerke Wernigerode GmbH, Am Kupferhammer 38, 38855 Wernigerode, Tel. 03943 556-0, info@stadtwerke-wernigerode.de, Zweck der Datenverarbeitung: Die von Ihnen angegebenen personenbezogenen Daten werden zur Durchführung des Gewinnspiels verwendet. Rechtsgrundlage hierfür ist Art. 6 Abs. 1 lit. a). Die Angabe der Daten ist zur Bearbeitung Ihres Anliegens erforderlich. Ohne deren Bereitstellung können wir Ihr Anliegen nicht oder allenfalls eingeschränkt beantworten. Die Teilnahme am Gewinnspiel erfolgt freiwillig, ohne Kopplung an sonstige Leistungen. Datenschutzbeauftragte/-r: Stadtwerke Wernigerode GmbH, Am Kupferhammer 38, 38855 Wernigerode, Tel. 03943 556-314, datenschutz@stadtwerke-wernigerode.de. Weitere Informationen zum Datenschutz können Sie unseren Datenschutzhinweisen entnehmen, die unter www.stadtwerke-wernigerode.de/datenschutz abrufbar sind oder die Sie postalisch anfordern können.

# Schlau heizen

Lösen Sie unser Rätsel und gewinnen Sie mit etwas Glück eines von drei **digitalen Heizungsregler-Sets**. So haben Sie es gemütlich warm und sparen bequem Energie.



**Draußen** wird es kühler – umso schöner ist es, in ein wohlig warmes Zuhause zu kommen. Wie praktisch, wenn der digitale Assistent von loio ganz automatisch dabei hilft, Heizenergie und Kosten im Blick zu haben. Neben individuellen Einstellungen, wie der Urlaubsfunktion oder der Sommer- und

Winterzeit, kann mit der praktischen Zeitschaltuhr je nach Bedarf und Tageszeit geheizt werden. Das Set enthält vier Thermostatregler, die mit zahlreichen Ventilterteilen kompatibel sind. Dank des leisen Laufs eignen sich die Heizungsregler zudem ideal für das Schlafzimmer oder Kinderzimmer.

Foto: loio