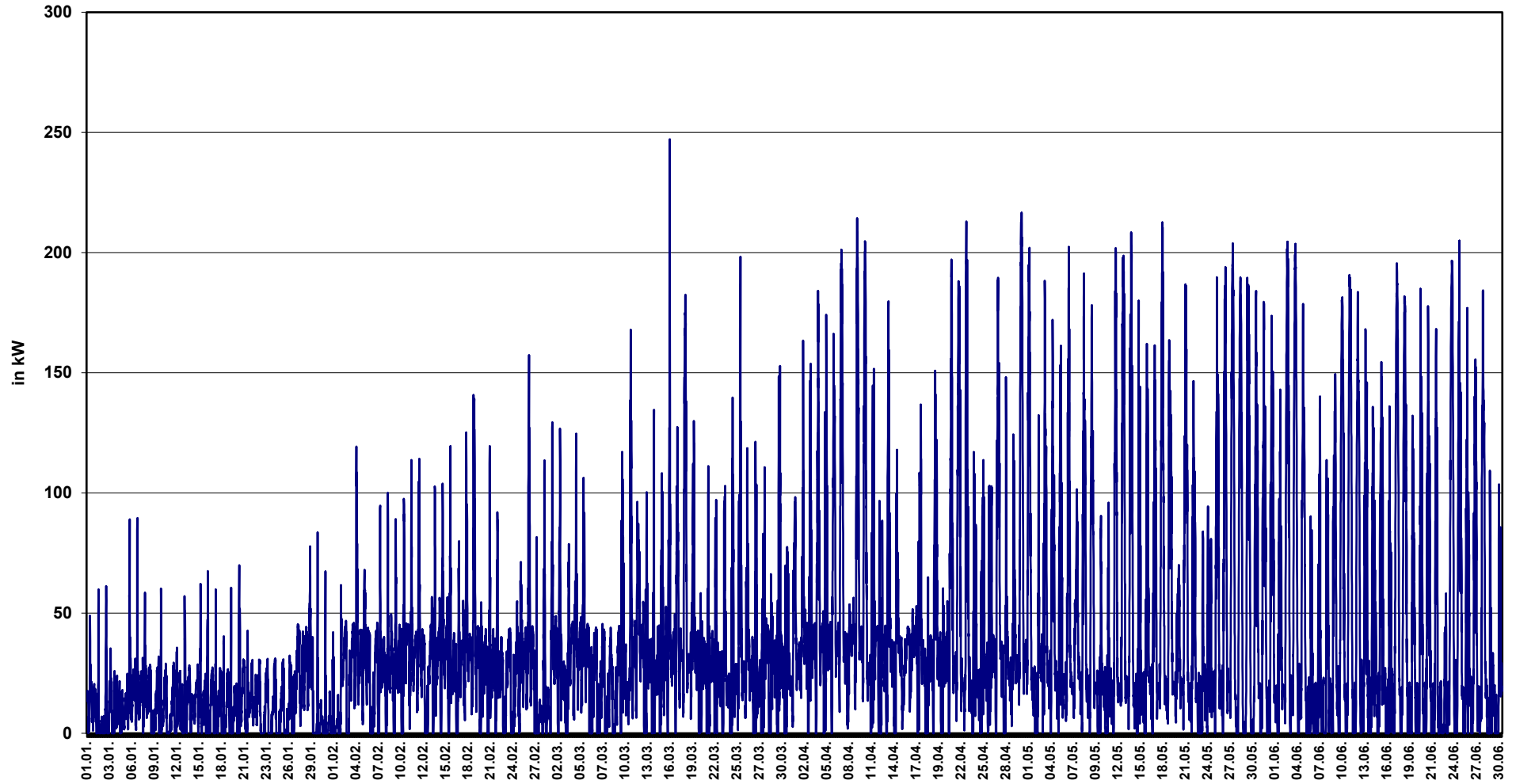


Summe aller Einspeisung in die MS/NS-Ebene vom 01.01.2023 bis 30.06.2023
(gem. § 17 Abs. 2 Nr. 5 StromNZV)



Summe aller Einspeisung in die MS/NS-Ebene vom 01.07.2023 bis 31.12.2023
(gem. § 17 Abs. 2 Nr. 5 StromNZV)

