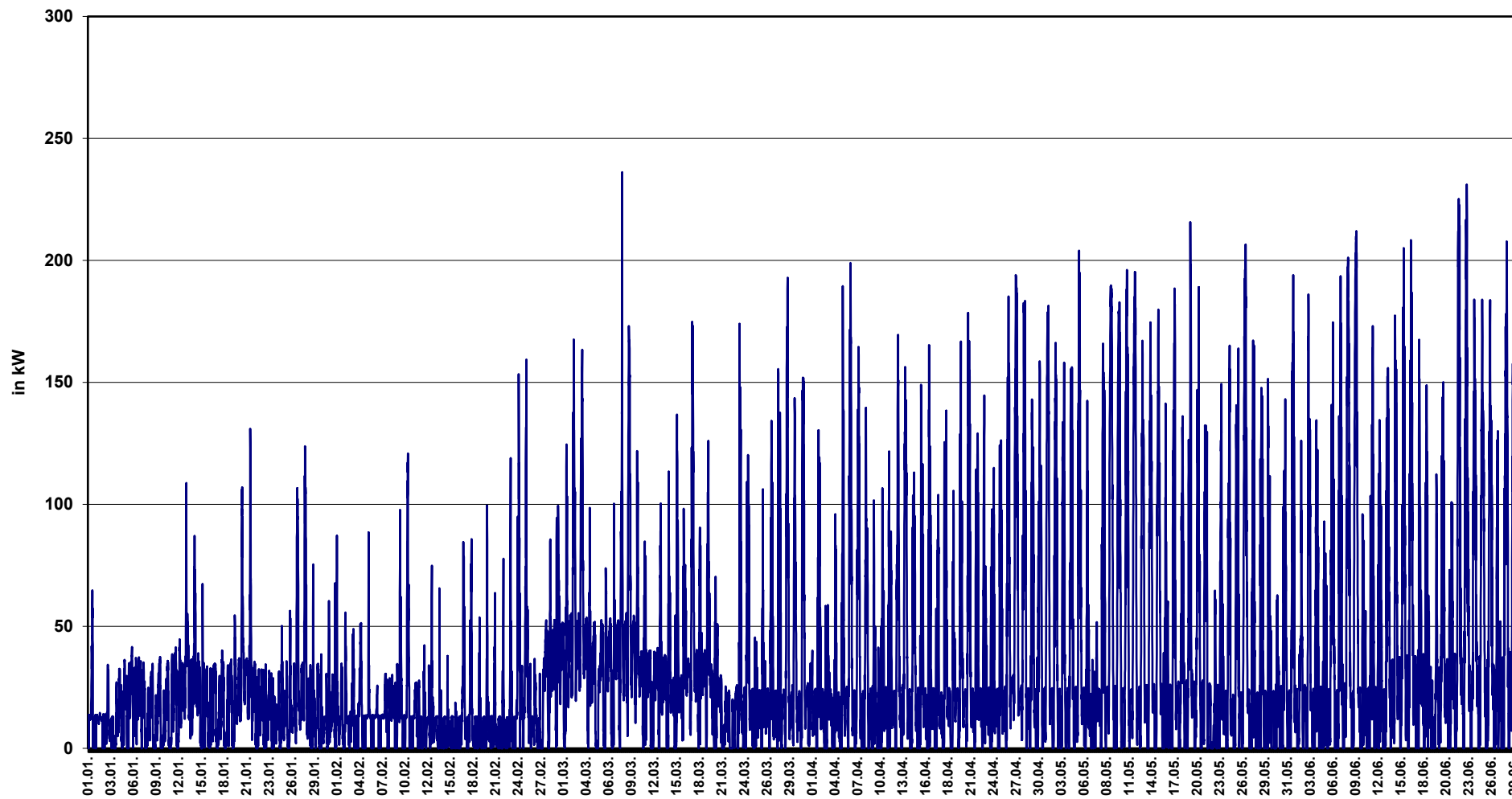


Summe aller Einspeisung in die MS/NS-Ebene vom 01.01.2024 bis 30.06.2024
(gem. § 23c Abs. 3 Nr. 6 EnWG)



Summe aller Einspeisung in die MS/NS-Ebene vom 01.07.2024 bis 31.12.2024
(gem. § 23c Abs. 3 Nr. 6 EnWG)

